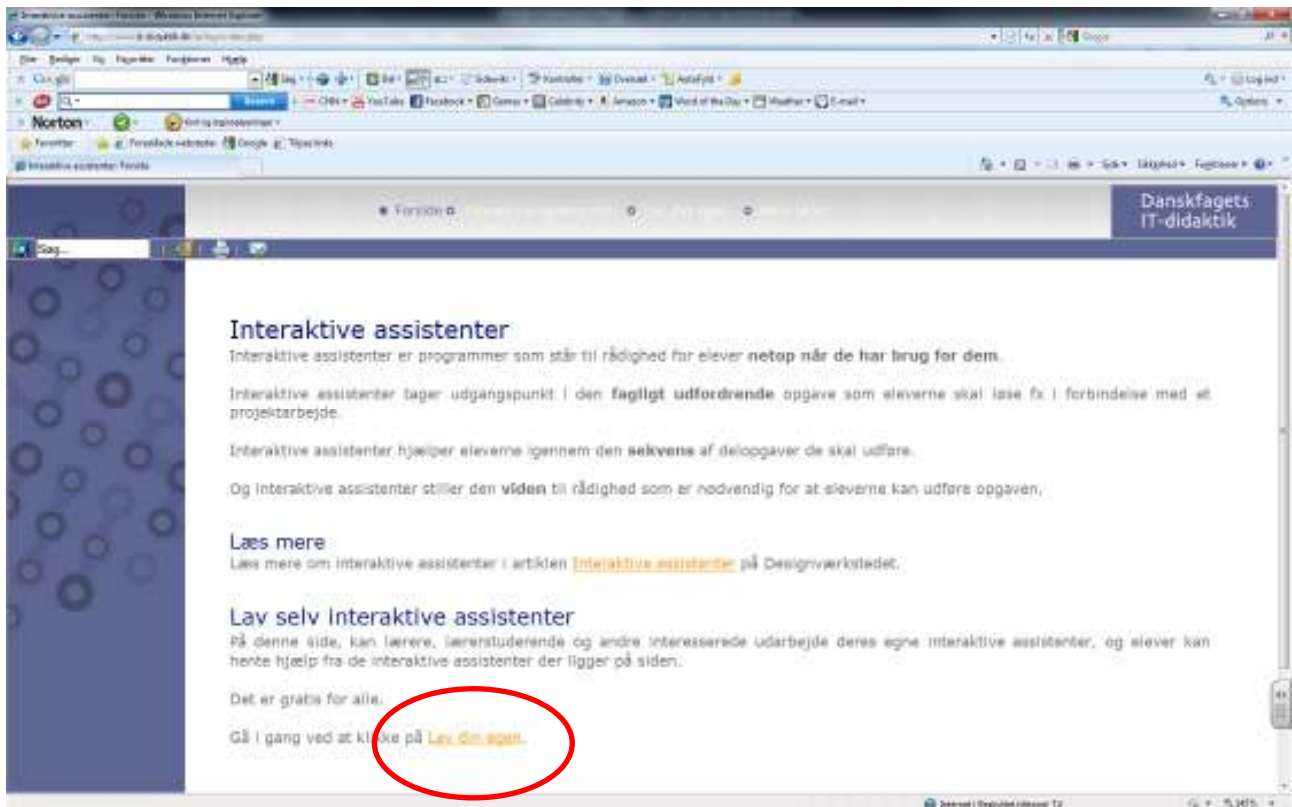


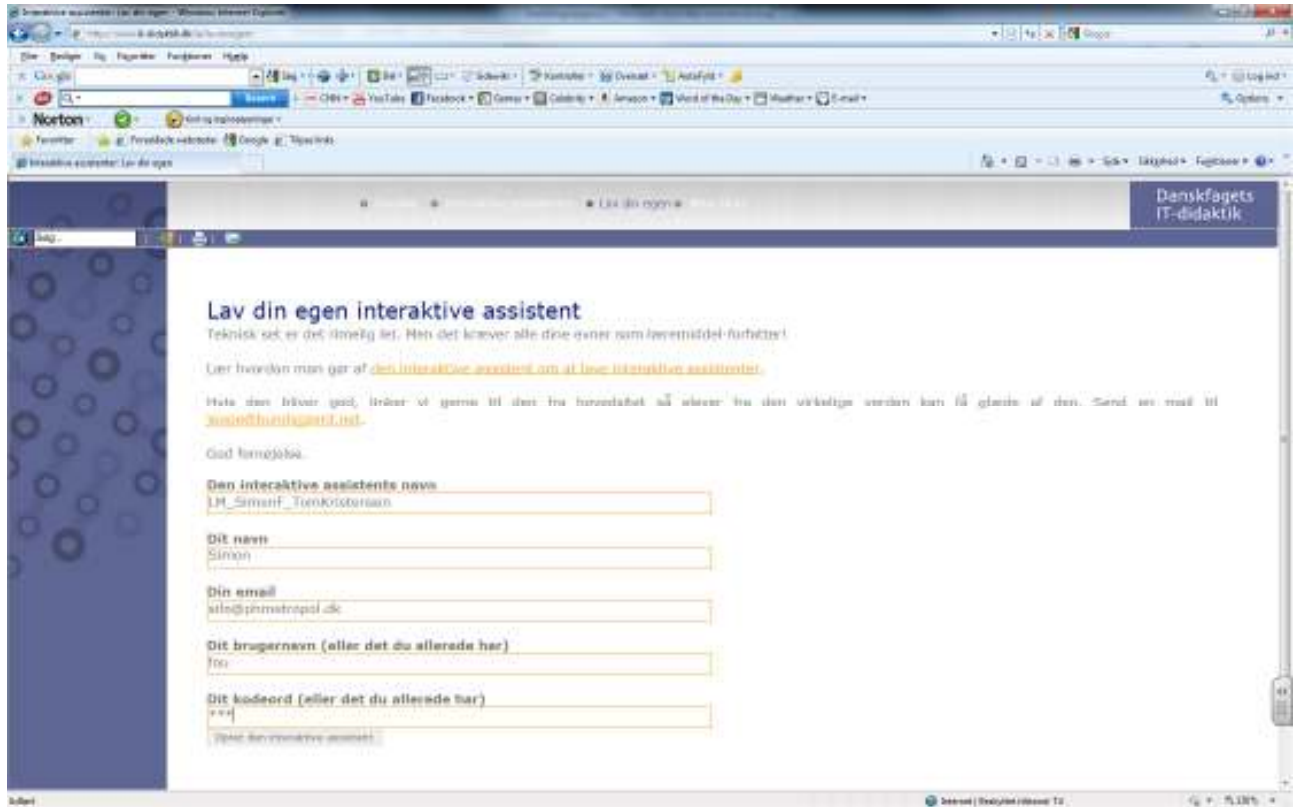
## Opret en bruger og en interaktiv assistent

1. Gå ind på <http://www.it-didaktik.dk/ia/top/index.php> og klik på "Lav din egen"



På næste skærm skal du to ting

2. Start med at oprette en assistent. Navngiv din assistent. Udfyld de nødvendige oplysninger og klik på opret

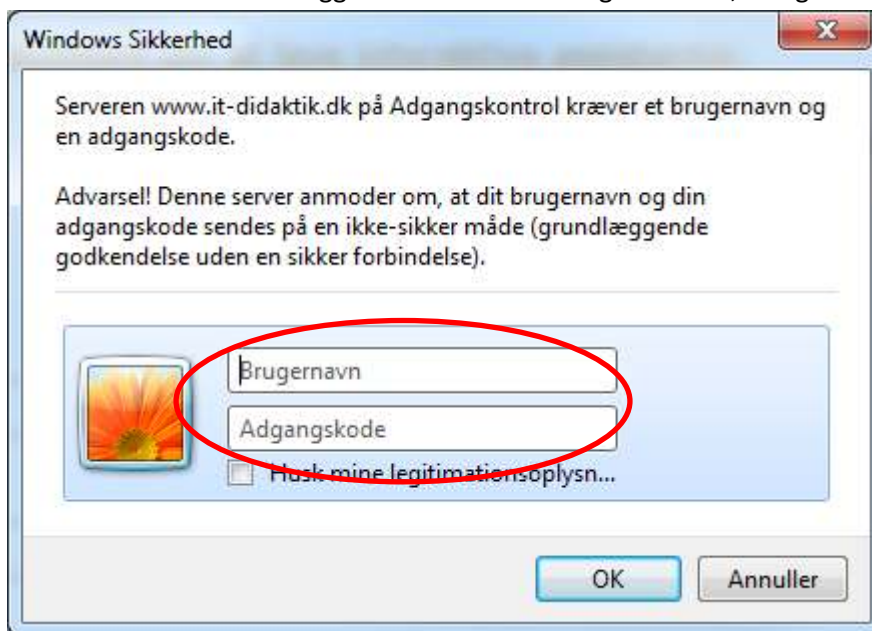


The screenshot shows a web browser window with the URL [www.it-didaktik.dk/interaktiv](http://www.it-didaktik.dk/interaktiv). The page title is "Lav din egen interaktive assistent". The form contains the following fields:

- Den interaktive assistents navn: LH\_Simon\_TuenKorsbarnen
- Dit navn: Simon
- Din email: sifo@pimmetropol.dk
- Dit brugernavn (eller det du allerede har): sifo
- Dit kodeord (eller det du allerede har): sifo

There is a "Send din interaktive assistent" button at the bottom of the form.

3. Nu bliver du bedt om at logge ind med det navn og den kode, du lige har lavet



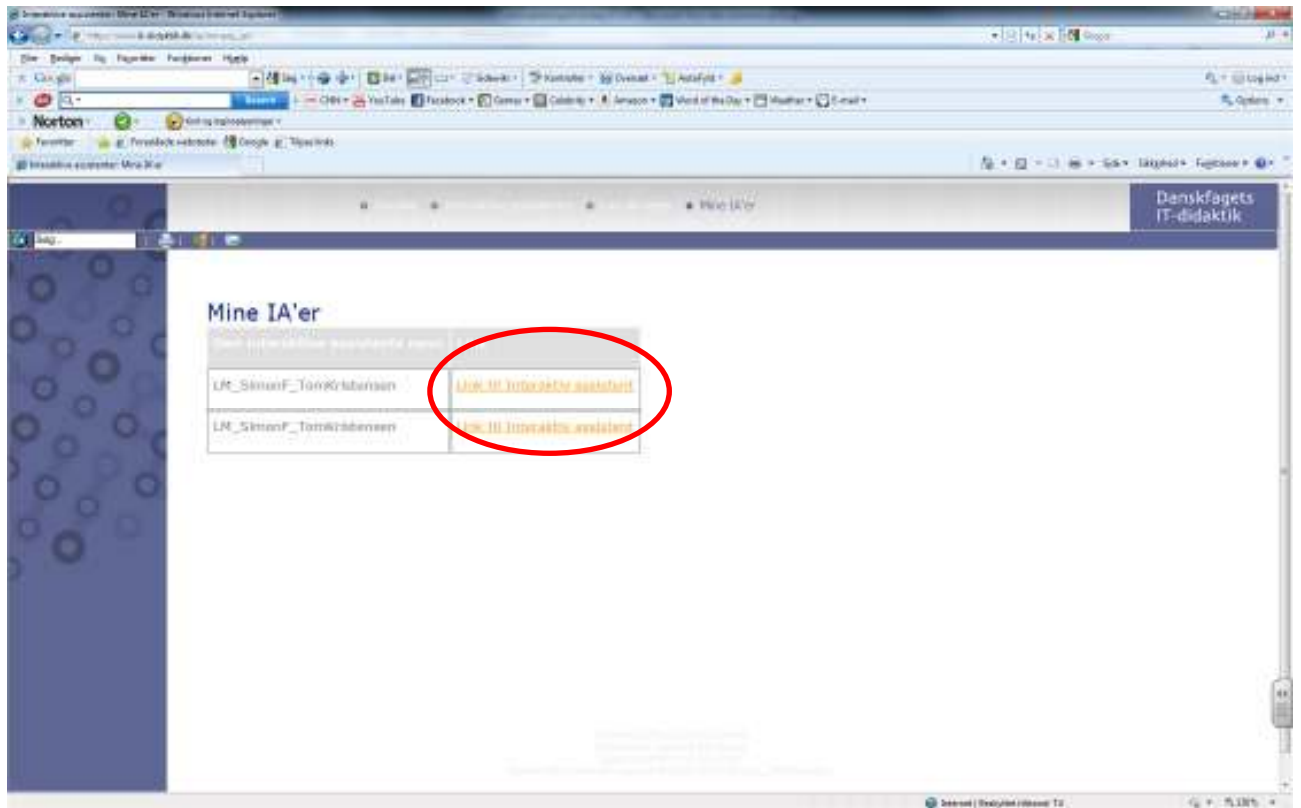
The screenshot shows a "Windows Sikkerhed" dialog box. The text inside reads:

Serveren [www.it-didaktik.dk](http://www.it-didaktik.dk) på Adgangskontrol kræver et brugernavn og en adgangskode.

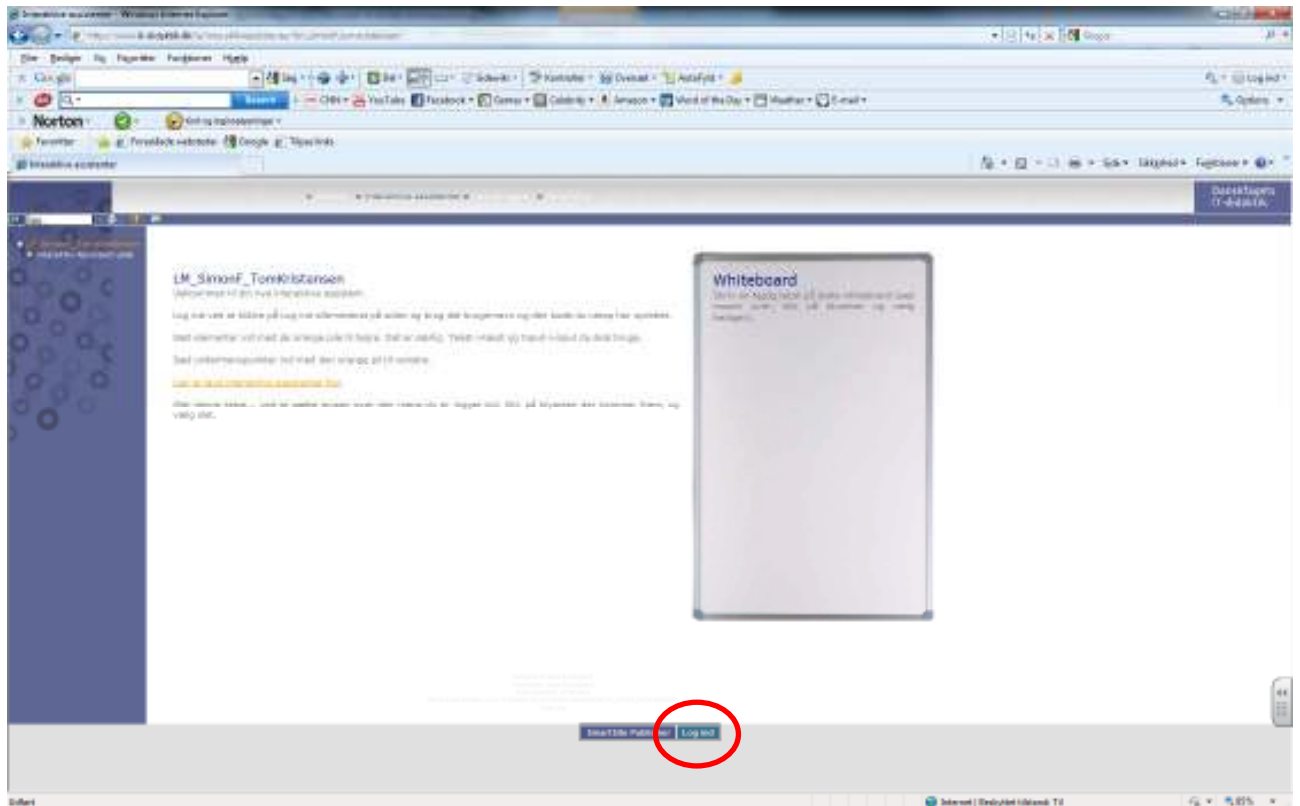
Advarsel! Denne server anmoder om, at dit brugernavn og din adgangskode sendes på en ikke-sikker måde (grundlæggende godkendelse uden en sikker forbindelse).

Below the text are two input fields: "Brugernavn" and "Adgangskode". The "Brugernavn" field is circled in red. There is also a checkbox labeled "Husk mine legitimationsoplysning..." which is unchecked. At the bottom are "OK" and "Annuller" buttons.

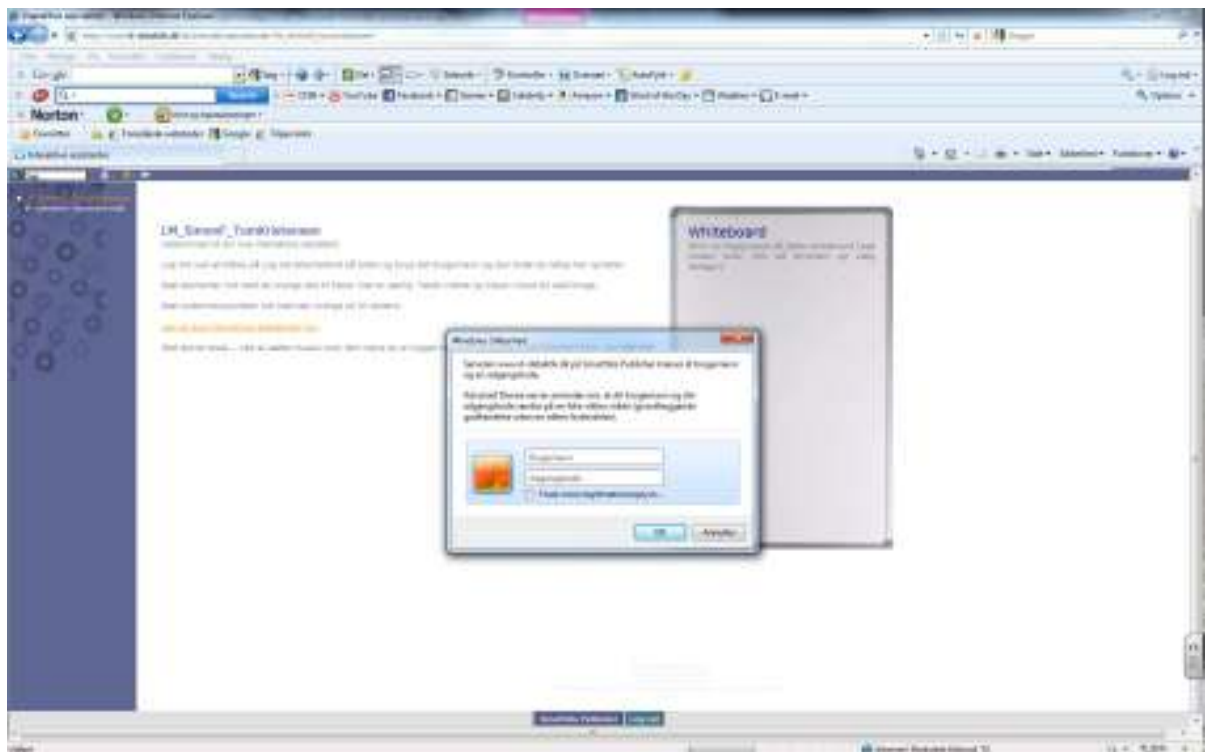
4. På næste skærm har du så linket til din nye assistent: Klik på det



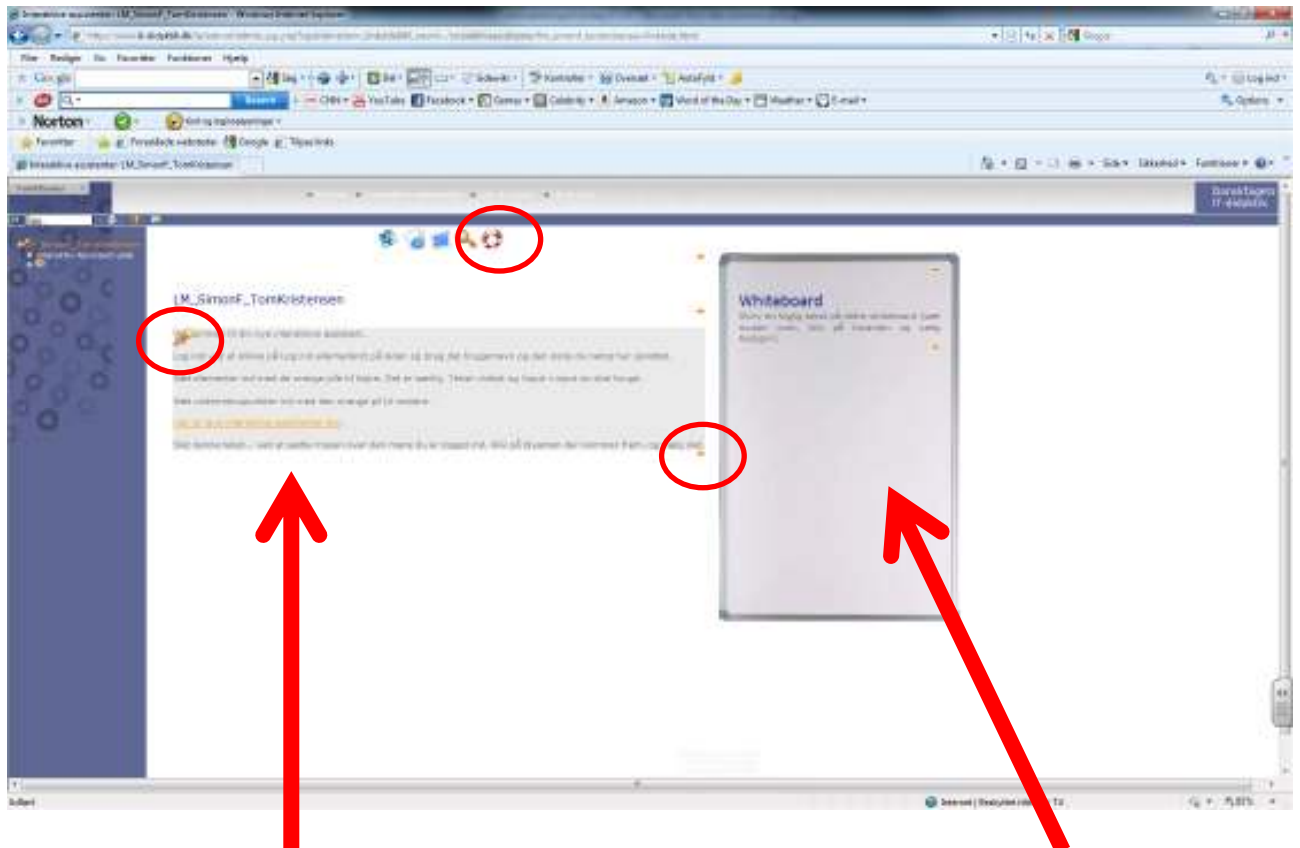
5. Nu kommer du så ind i brugerfladen. Sidste trin er at logge ind i *regeringsmode*, **når du vil ind og arbejde**. Det gør du nederst på siden



6. Her skal du så udfylde dine login-oplysninger igen (samme brugernavn og kode).



7. Nu er du logget ind og er klar til at arbejde. Nu er blyanten (rediger) og den gule pil (opret nyt) vejen videre ind. Redningsbæltet øverst er hjælp – her kan du – og bør du – læse om de forskellige muligheder. Linket til hjælp er: <http://www.vejledning.smartsitepublisher.dk>



**Arbejdsfladen:** Til venstre i inputområdet stiller du spørgsmål og viser svarene. På whiteboardet til højre viser/forklarer du faglige begreber, modeller osv.

### Fokus

Det, du primært har brug for for at lave en assistent, er "Indsæt input" (stil spørgsmål) og "Vis input" (vis svarene).

1. **Indsæt input:** Du stiller et spørgsmål, fx *Hvem har skrevet digtet?* Det gør du via et inputfelt, som du indsætter via den gule pil. Læs mere i hjælp

Når du har indsat et inputfelt, skal du indsætte en sendeknap, som "sender" inputtet til databasen, og som leder videre til næste side. Derfor er det en fordel at oprette næste side først:

2. **Opret side**

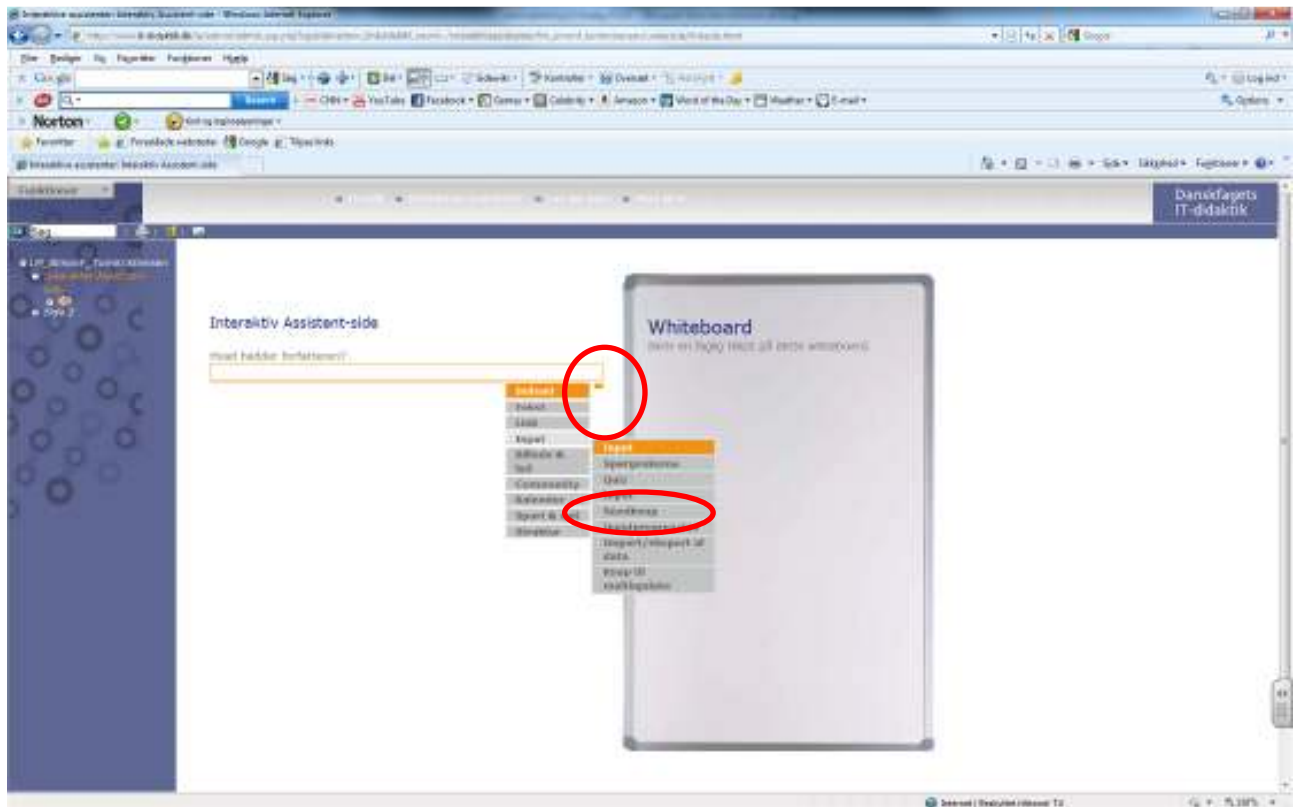
Klik på den øverste side i dit sidehierarki

Klik herefter på den gule pil nederst "Indsæt menupunkt"



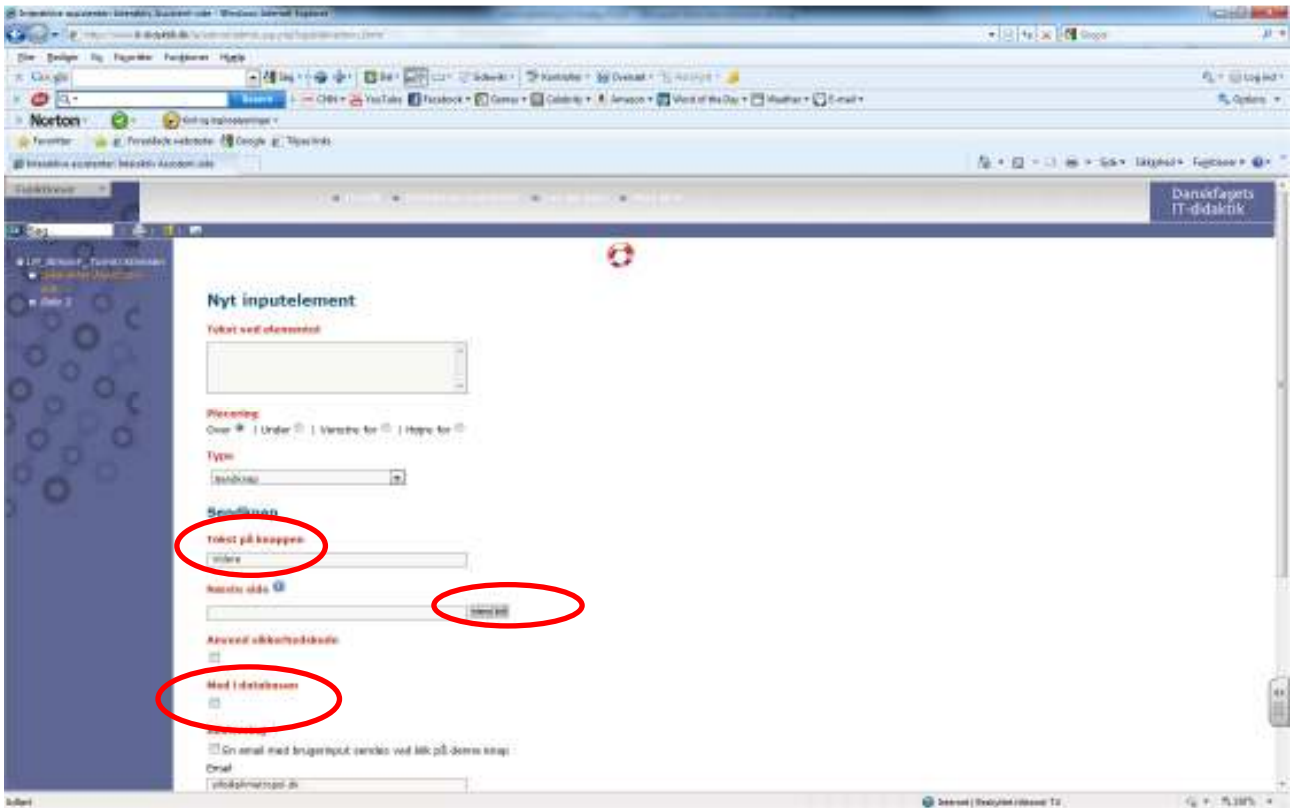


5. Klik på den nederste gule pil, vælg Input, Sendknap

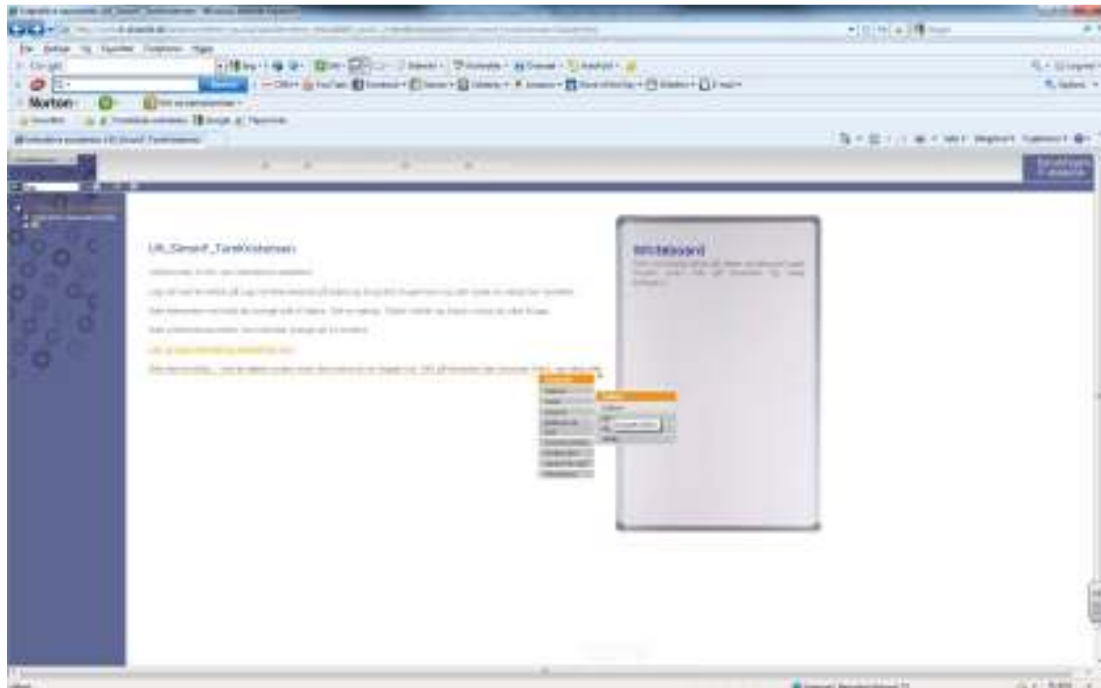




6. På næste side skal du skrive en tekst på knappen, fx "Videre", og vælge næste side er (klik på "Internt link"). Her vælger du så den side, du oprettede før (Side 2).



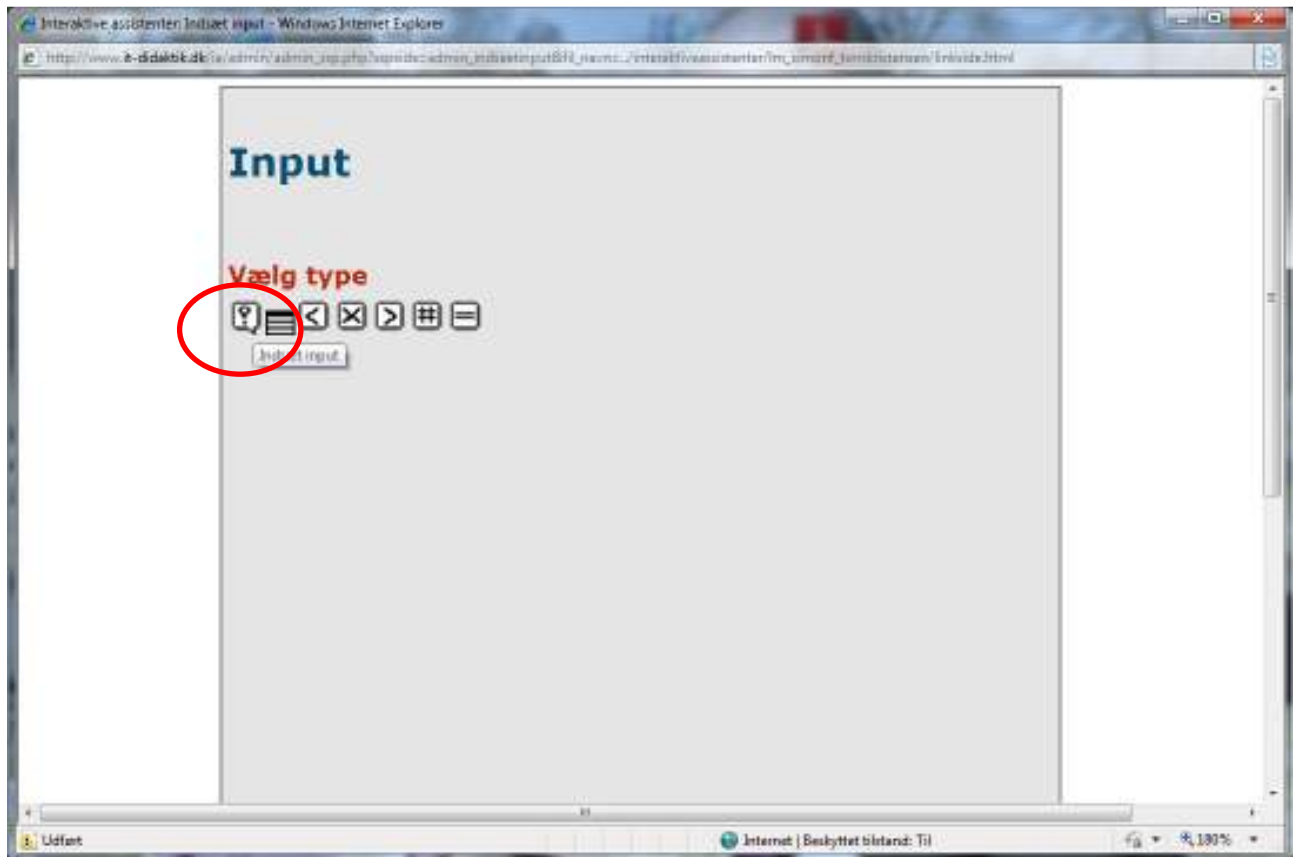
**For at vise svar: Du indsætter et tekstfelt**



1. Du vælger så ikonet "Indsæt input":



2. Under "Vælg type" vælger du den første (Indsæt input)



3. Og på næste skærm vælger du så "Brugerens eget input", herefter den side, inputtet skal hentes fra, og til sidst hvilket input. ("brugerens egne input" viser de input, den enkelte bruger har indtastet). Alle input viser alles og kan bruges til fx spørgeskemaer, hvor du vil kunne se alle brugeres svar)
4. For at lave en samlet visning af svarene, gentager du punkt 1-3 her for alle de input, du vil vise.